

MINI

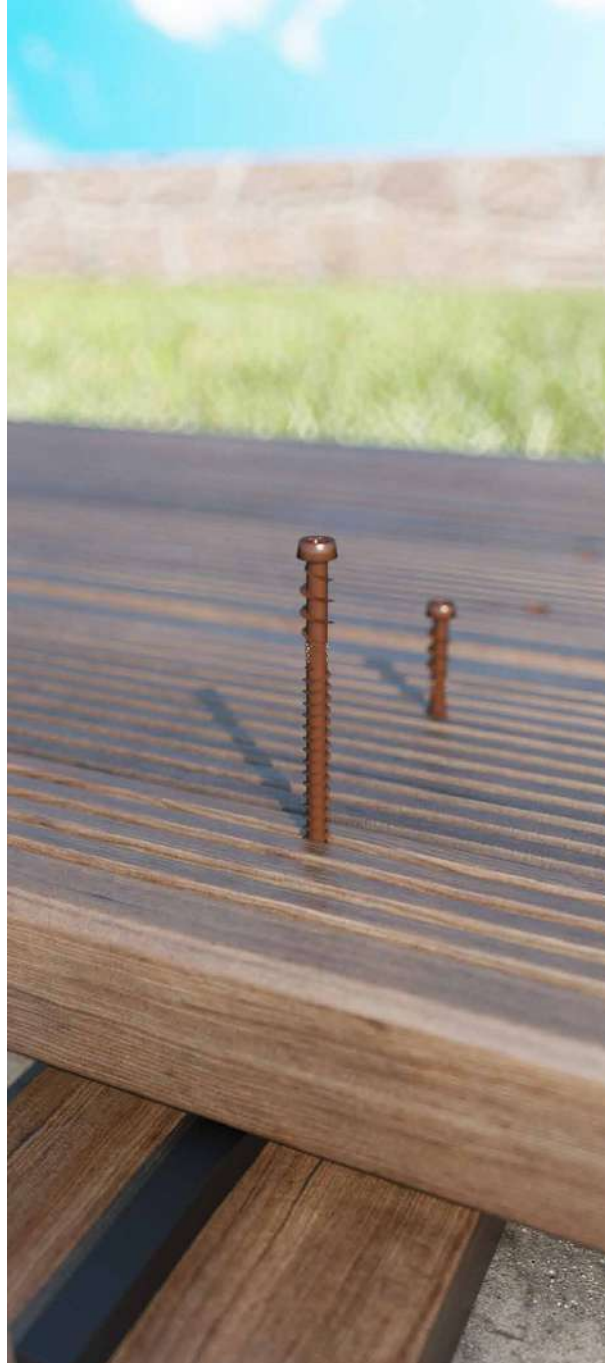
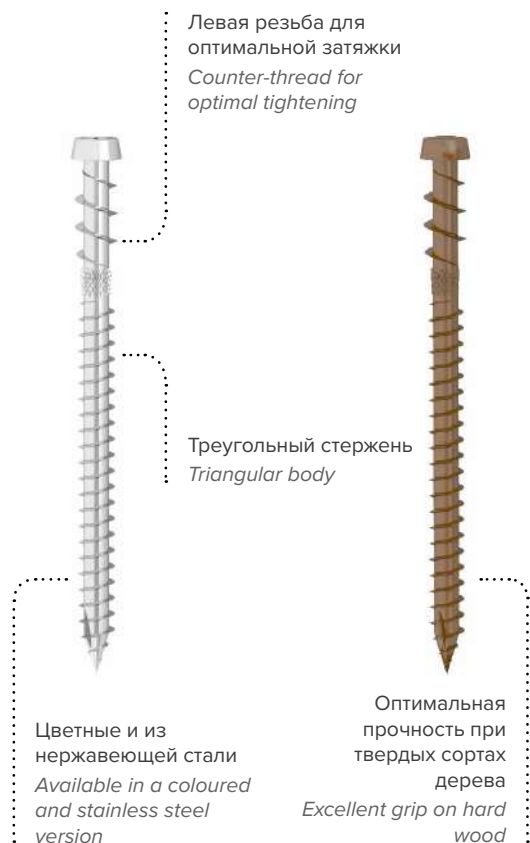
A4
AISI 316

ANTI
CORR.

CE
EN 14592



ВИНТЫ С ДВОЙНОЙ РЕЗЬБОЙ И ПОТАЙНОЙ ГОЛОВКОЙ DOUBLE THREAD SCREW WITH CONCEALED HEAD



КОДЫ И РАЗМЕРЫ CODES AND DIMENSIONS

MINI СТАЛЬ С АНТИКОРРОЗИОННОЙ ОБРАБОТКОЙ MINI STEEL WITH ANTI-CORROSION TREATMENT

d_1 [мм]	КОД CODE		L [мм]	b [мм]	A [мм]	
5 TX20	MNB550		53	35	18	200
	MNB560		60	40	22	200
	MNB570		70	50	27	100

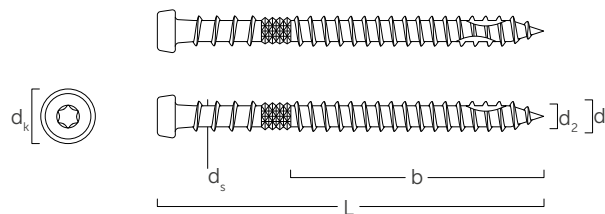
Также продается в других цветах.
Also available in other colours.



MINI НЕРЖАВЕЮЩАЯ СТАЛЬ A4 A4 STAINLESS STEEL MINI

d_1 [мм]	КОД CODE	L [мм]	b [мм]	A [мм]	
5 TX20	MNA550	53	35	18	200
	MNA560	60	40	22	200
	MNA570	70	50	27	100

ГЕОМЕТРИЯ GEOMETRY



номинальный диаметр <i>nominal diameter</i>	d_1	[мм]	5,25	5,25
диаметр головки <i>head diameter</i>	d_k	[мм]	6,75	6,75
диаметр буровчика <i>tip diameter</i>	d_2	[мм]	3,40	3,40
диаметр стержня <i>shank diameter</i>	d_s	[мм]	4,05	4,05
диаметр предварительно просверленного отверстия <i>pre-drilling hole diameter</i>	d_v	[мм]	3,0 - 4,0	3,0 - 4,0
режущая кромка на буровчике <i>notched tip</i>			одна <i>single</i>	двойная <i>double</i>